

BENIBANA

COLORS

2014

CONTEMPORARY  
ART EXHIBITION  
IN SHIRATAKA

紅花colors

×

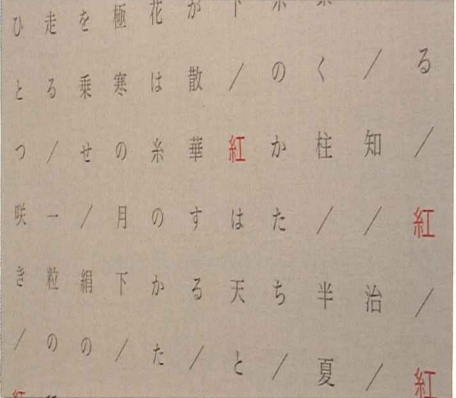
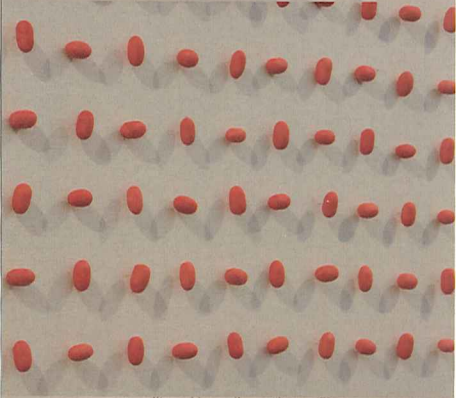
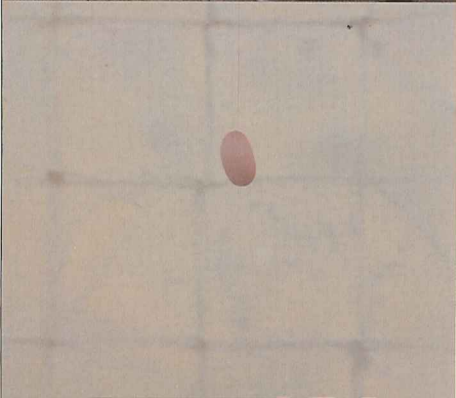
時の種子

2014年7月2日[半夏生・水] → 27日[日]  
白鷹町文化交流センター AYU:M

開催時間=9:00~19:00(入場無料) 休館日=月曜日(月曜日が祝日の場合はその翌日)

主催=白鷹町、白鷹町観光協会 共催=白鷹町文化交流センター、東北芸術工科大学芸術学部美術科テキスタイルコース





山形県は江戸時代からの全国最大の紅花生産地で、中でも白鷹町は現在日本一の生産量を誇る紅花の里です。その白鷹町の紅花で染められたアート作品が、東北芸術工科大学の染織や繊維を専門とするテキスタイルコースによって制作されます。

昨年制作・展示した、白鷹産の紅花と繭による大型作品「意識のシェルター」をメインにし、今回はテキスタイルコース卒業生・大学院生による作品展示企画「時の種子」と連動。紅花染めや紅花、白鷹町をテーマとした作品を展示いたします。

紅花畑を見て、紅花のアート作品をみて、紅花染めをするという、このときの白鷹町でしか味わえない貴重な体験をお楽しみください。

\*「時の種子」は、テキスタイルコース卒業生・大学院生が作品展示を行なう時の企画名です。

べにばなアート展 CONTEMPORARY ART EXHIBITION IN SHIRATAKA

# 紅花 colors × 時の種子

2014年7月2日 [半夏生・水] → 27日 [日]

白鷹町文化交流センター AYU:M

開催時間=9:00~19:00 (入場無料) 休館日=月曜日 (月曜日が祝日の場合はその翌日)

主催=白鷹町、白鷹町観光協会

共催=白鷹町文化交流センター、東北芸術工科大学芸術学部美術科テキスタイルコース

お問合せ=白鷹町観光協会

992-0832 山形県西置賜郡白鷹町大字荒砥乙 555-1 Tel.0238-86-0086

アクセス=白鷹町文化交流センター AYU:M

992-0771 山形県西置賜郡白鷹町大字鮎貝7331番地

Tel. 023-85-9071 Fax. 023-85-9072 HP. www.ayu-m.jp

■お車でのご越しの場合/山形市より国道348号線で約35分

■電車でご越しの場合/赤湯駅より山形鉄道フラワー長井線「荒砥行き」で

「四季の郷駅」下車(赤湯駅から約50分)徒歩約4分



## [関連展示]

辻けい展 2014 Red like the spring water - あかからあかへ。あるいは火と水 -

「紅花 colors」の作品<意識のシェルター>と<紅の文字>が、竹中工務店東京本店(東京・東陽町)の Gallery A<sup>4</sup> (ギャラリーエークウッド)にて開催される辻けい教授個展に展示され、その後、白鷹町に巡回・展示されます。

会期=2014年5月9日 [金] → 2014年6月27日 [金]

会場=Gallery A<sup>4</sup> (ギャラリーエークウッド)

136-0075 東京都江東区新砂 1丁目 1-1 竹中工務店東京本店 1F

開館時間=10:00~18:00 (最終日 17:00 まで)

休館日=土・日 入場無料

主催=公益財団法人ギャラリーエークウッド

企画=公益財団法人ギャラリーエークウッド

協力=東北芸術工科大学芸術学部美術科テキスタイルコース

山形県白鷹町、白鷹町文化交流センター



東京メトロ東西線「東陽町駅」下車、東出口3番より徒歩3分。

お問合せ=公益財団法人ギャラリーエークウッド事務局

東京都江東区新砂 1-1-1

Tel. 03-6660-6011 Fax. 03-6660-6097 HP. www.a-quad.jp

## [関連イベント]

### 【オープニングイベント】

「やまがた舞子」による踊りの披露や、紅差し体験、紅ランチ発表会を行います。

日時=7月2日 [半夏生・水] 10:00~

### 【紅花染め体験ワークショップ】

紅花を使った染色体験ワークショップを行います。色鮮やかなストールができあがります。

日時=7月5日 [土]、6日 [日]、19日 [土]、20日 [日]

21日 [月・祝]、26日 [土]、27日 [日]

午前の部=11:00~ 午後の部=13:00~

参加料=4,000円 \*2日前まで要予約



### 【紅花 colors パンまつり】

県内で話題のパン屋さんやお菓子屋さんが勢揃い。紅花を使ったお菓子もあるかも!?

日時=7月27日 [日] 11:00~

\*後日詳細をお知らせします。

## [関連ブース]

### 【紅花インフォメーション】

町内の紅花畑の開花状況の案内、紅花摘み体験の案内、夏の白鷹観光のご案内、タクシーの手配を行います。

### 【紅の里 shop】

紅花菓業'S (菓子詰合)、しらたかべにばな茶、紅花関連商品、白鷹町の特産品などを販売します。

### 【紅花ミニシアター】

紅花の生産・加工の様子を映像でご紹介します。

### 【紅花パネル展示】

紅花生産や紅餅(染料の原料)加工工程などの解説パネルを展示します。

### 【しらたか工芸体験コーナー】

後日詳細をお知らせします。

要予約、有料となります。